



Chess sets of craftsmen and French artist

CHESS COLLECTORS INTERNATIONAL
PARIS 2016



Guy Ageneau

Master cabinet maker

- ▶ Ebéniste depuis 37 ans, Je suis originaire de Vendée et installé en Savoie depuis 1996.
- ▶ Mes emplois dans différentes entreprises de fabrication de meuble de style puis en aménagement de bateaux m'ont permis de développer différentes techniques de fabrication et de création en aspects et formes.
- ▶ J'ai fondé mon entreprise en 2001 et suis assisté depuis deux ans par deux apprenties, jeunes motivées de 20 et 24 ans.
- ▶ Outre le plaisir du travail bien fait, mon but principal est d'apporter satisfaction et ravissement, par la découverte de nouvelle pièce ou l'acquisition de réalisations

Formulaire de contact

pour un devis

► Votre nom :

► Le précepte, la philosophie de l'entreprise restant la qualité par la connaissance et la nouveauté par l'imaginaire. Et ce dans les formes, les mécanismes, les divers matériaux.

► Votre prénom :

► Votre email : Le recrutement d'apprentis fait partie intégrante de ma philosophie : la fraîcheur des idées, l'amour et l'envie de créations, le respect des règles et lois des acquis et, bien sûr, le partage de l'héritage des savoirs.

► Votre message :

► Mon entreprise accueil des stages scolaire et adulte.

► Je suis membre du CCI depuis plusieurs années.

74 rue des moulins
73260 Aigueblanche
Tel : 04.79.08.76.97
Portable : 06.22.68.27.42
guy.ageneau@laposte.net



Pierre Toulhoat Joailler

- ▶ Artiste prolifique né en 1923, **Pierre TOULHOAT** s'exprime à travers de nombreuses techniques : faïence, tissu, vitrail, métal. Il a créé une collection impressionnante de bijoux, fabriquée en Bretagne.

Pierre TOULHOAT est **sculpteur, orfèvre** et **médailleur**, inspiré par les légendes, et en particulier celle de la Ville d'Ys en Cornouaille. Il ne sait pas jouer aux échecs («c'est trop compliqué»), en revanche, il sait les réaliser.
<http://www.ina.fr/video/RXC01019225/toul-hoat-video.html>

Le roi c'est Gradlon, roi d'Ys : "depuis le temps que l'on est en République, le seul roi valable qui nous reste c'est encore celui-là.«

La reine c'est Dahut, le cavalier, le Cheval d'orgueil. Il se considère comme un artiste marginal dans le marché de l'art, et désire garder son indépendance. Il veut être intelligible dans son expression, ne se voulant pas un artiste à message.

Yves TOULHOAT, son fils, édite le jeu d'échec dans une nouvelle présentation en **série limitée** (100 ex.). Les sujets sont réalisés en bronze à partir de l'assemblage de deux à six éléments différents fondus à cire perdue. Après émerisage, brasure, polissage, les pièces sont recouvertes par galvanoplastie d'une couche fine de métal précieux : ruthénium pour le camp des noirs, palladium pour les blancs. Une patine est appliquée sur les noirs pour en atténuer la brillance.

La hauteur des pièces varie **de 7 à 15 cm**, permettant de les différencier aisément en situation de jeu ;



Glass chess sets

Phil de verre

Dans ma famille, nous sommes Souffleur de verre au chalumeau de père en fils depuis trois générations. J' ai appris mon métier dès l'âge de 15 ans. Ma formation de verrier au chalumeau me permet de travailler sur deux fronts:

-La verrerie de Laboratoire où je fabrique des appareils, tubes à essai....etc. servant dans les laboratoires, les facultés...etc....

-La verrerie Artistique . C' est pourquoi , en 1991 je m'installe dans le petit village des Grottes de La Balme (Isère) où je crée l' atelier Phil de Verre devenue aujourd' hui la SARL PLM (Phil de verre Labo Mula).

Le verre que je travaille est du Borosilicate plus connu sous le nom de « PYREX ». travaillé à 1400°C

Je donne vie à des animaux, personnages, et tout travail sur commande. Ce verre peut également être soufflé pour se transformer en solyflour, doseur apéritif, verrine....etc. Laissez libre court à votre imagination, la magie du verre opérera et je réaliserai votre rêve .

Découvrez des exemples de réalisations en parcourant ce site et au détour de votre route, rendez moi visite à l' atelier.

Artisanalelement votre

Phil

Atelier Ouvert de 14h à 19h

(Merci de téléphoner avant de vous rendre à l'atelier afin de vous assurer de ma présence)

Entrée libre

Les groupes sont accueillis uniquement sur RDV au tarif de 2 €/pers Nous consulter

(parking voitures et cars, à côté de l'atelier)

Sarl PLM Labo Mula

15 route de Lagnieu 38 390 La Balme les Grottes

04.74.92.88.94 / 06.59.01.45.83

contact email : plmphildeverre@orange.fr



Edith DELATTRE

sculpteur plasticienne

Edith Delattre, sculpteur, aime se présenter sous le terme de Coroplaste*.

Un mot grec, un son lointain qui traduit son goût pour l'Histoire,

ses réalisations de figurines en terre et ses recherches plastiques.

L'ombre et la lumière l'obsèdent.

Elle recherche le sens de tout ce qui bouge au travers d'oeuvres graphiques et symboliques.

Fixer le fugitif, explorer l'invisible, associer des matières variées et contrastées.

Un mouvement vers l'imaginaire ...

*un mot qui déclenche l'interrogation, donc la conversation ...

"une espèce de Coroplaste"

substitue avantageusement "l'espèce d'ectoplasme" ...

▶ edith.delattre@gmail.com

▶ 06 62 35 35 46



L'homailleurs a vu le jour en septembre 2000. Son créateur attendait depuis longtemps cette naissance ! Et comme le hasard fait bien les choses, c'est lors de l'entretien de son VTT, que la chaîne de vélo, posée là par terre, eut la bonne idée de se révéler à lui.

L'idée était là. L'élaboration du prototype pouvait commencer. Mais les interrogations arrivent. L'assemblage des maillons, la soudure, le nettoyage, la finition... Que de questions, mais au fil du temps, cela s'améliore. Même s'il reste toujours quelques problèmes ils font l'intérêt des réalisations et donnent une valeur au travail fini.

Bernard Chabannes

<http://www.homailleurs.fr>
homailleurs@aliceadsl.fr

LE JEU AZTEQUE



Le roi et la reine



les fous : prêtres mangeurs de champignons hallucinogènes



Enjeu de société

Les cavaliers : Quetzacoatl dieu serpent à plumes



les tours : temples, lieux de sacrifices, cultes de la mort

LE JEU CATHARE

Enjeu de société

(taille du roi : 8 cm)
(taille des cases : 5 cm)

La symbolique de ce thème entre dans la plus pure tradition du jeu d'échec médiéval. A la différence que les figurines sont ici des personnages et des blasons qui sont historiquement exacts.

La thématique est la Croisade Albigeoise, des provinces du Nord contre la résistance des provinces du Sud : Guerre Sainte 1209-1321 (voir petit historique sur le catharisme)

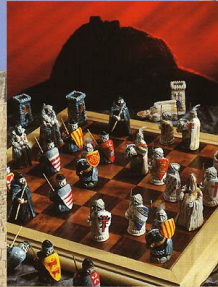


PHOTO : Marc Mesplé

Les blasons peuvent être changés à la demande.
Des essences de bois conseillées : Palissandre de Rio, Ébène de Macassar, Loupe d'Érable moucheté.

LES BLASONS ...



HISTOIRE ...

Enjeu de société



fou blanc



cavalier noir



fou noir



Roi Reine Pions noirs



Reine

Roi

pion

JEU DES PYRENEES



cavalier

Roi

Reine

LE JEU SARRASIN

Enjeu de société



Roi : 6 cm
Cases : 5 cm



DETAILS

Voici un grand classique de la gamme médiévale : les croisades de l'Europe Chrétienne contre les Sarrasins (XI / XIII eme siècle).

Détails : La reine musulmane est voilée, le roi est le Sultan, les fous sont les Eunuques (gardiens du Harem), les tours sont les Mosquées...



DETAILS



(taille du roi : 5,5 cm)
(taille des cases : 3,5 cm)

Le thème est une variante du jeu d'échec des Pyrénées qui diffère surtout par la taille et certaines figurines mais les principales forces antagonistes sont les mêmes : La nature contre la civilisation.

les rois : le berger contre l'ours
les reines : la bergère contre l'ourse et son petit.

les fous : le chasseur d'après une photo du dernier ours tué en Vallée d'Aspe contre l'aigle.

les cavaliers : le labrit, fidèle compagnon du berger contre le loup.

les tours : le sanglier contre la bergerie
les pions : la marmotte contre le mouton

Essences de bois conseillées : palissandre de Rio, érable moucheté du Canada.
Option châtaigner ou noyer pour entourage.



LE JEU D'ÉCHEC DE L'OURS

Enjeu de société



LE JEU DE LA MER

Enjeu de société

taille du Roi : 11 cm
taille des cases : 6,5 cm

Les forces hostiles : l'homme contre les animaux et mythes rattachés à la mer

Les rois : le capitaine du bateau contre Neptune

Les reines : la fille du port contre la sirène

Les fous : le pêcheur contre le dauphin

Les cavaliers : le scaphandrier contre l'hippocampe

Les tours : le phare contre l'éléphant de mer

Les pions : les bateaux de pêche contre les récifs



Les essences de bois conseillées sont :
L'érable moucheté teinté bleu ou bouleau madré teinté gris, palissandre.
Entourage châtaigner ou noyer.

possibilité d'enpiètement avec ou sans tiroir



Saxkal Enjeu de Société

OBJECTIFS:

GRAPHISME
INFOGRAPHISME
ILLUSTRATION
WEBDESIGNER



formation
bac+2

Arts plastiques
Paris sorbonne

Compétences

Expérience*

- 1988/91 Concepteur décorateur société C.O.D.E (paris)
- Réalisation de communications visuelles (affiches, logos, sacs publicitaires, flyers, sites internet, designer)
- 1991/98 :Gestion d'entreprise : Création, fabrication, vente d'artisanat d'Art .
- 2004/05: Pâtissier décorateur / chocolatier chez :G.Simonet . St Girons
- 2006 /07 : Créateur de site web
- 2007 : chef de service et directeur artistique: entreprise Jerau à St Girons (programmation musicale et publicité
- 2008 directeur artistique association klundoeil: réalisation spectacle jeune public, voir : www.myspace.com/klundoeil
- 2009 graphiste (AVSgroupe et divers)

- Maîtrise de la conception à la réalisation d'un projet de decor de scène/plateaux télé /publicité peinte ou volume.
- Connaissance et pratique des techniques de réalisations (rough , peintures ,adhésifs polystyrène et informatique)

- Maîtrise des techniques de communication internet. Réalisation de sites internet*.
- maîtrise des logiciels: Adobe : Photoshop Flash: animations Dreamweaver.
- Infographiste

- Maîtrise des techniques élastomères et latex / modelage et moulage.
- Maîtrise de la mise en oeuvre du chocolat

Autres renseignements: musicien saxophoniste et guitariste (interprète et compositeur jazz et musiques actuelles)

-depuis 2001
Dessinateur de presse
" la dépêche du midi " "l'ariégeois ..."

* dossiers sur site : <http://saxkal.free.fr>



Bronze chess set Délos Ubiedo

- ▶ nous sommes Artistes métalliers d'art avec ma compagne et avons créé un échiquier en bronze et acier.
- ▶ Le damier est en acier et bronze ciselé et patiné, il mesure 60 cmx 60cm, et pèse environ 45 kg.
- ▶ Les pions sont en bronze ciselés et patinés, les plus petits mesurent 7 cm et pèsent 500g, les plus grands mesurent 16 cm et pèsent environ 800g.
- ▶ Pour un ensemble d'environ 80 kg.

- ▶ Eddy Ubiedo et Audiane Délos
- ▶ 06 77 87 01 86

- ▶ Délos Ubiedo
- ▶ 8 c rue de Vincelles
- ▶ 77100 Nanteuil-les-Meaux

